

ガス料金をネットで確認

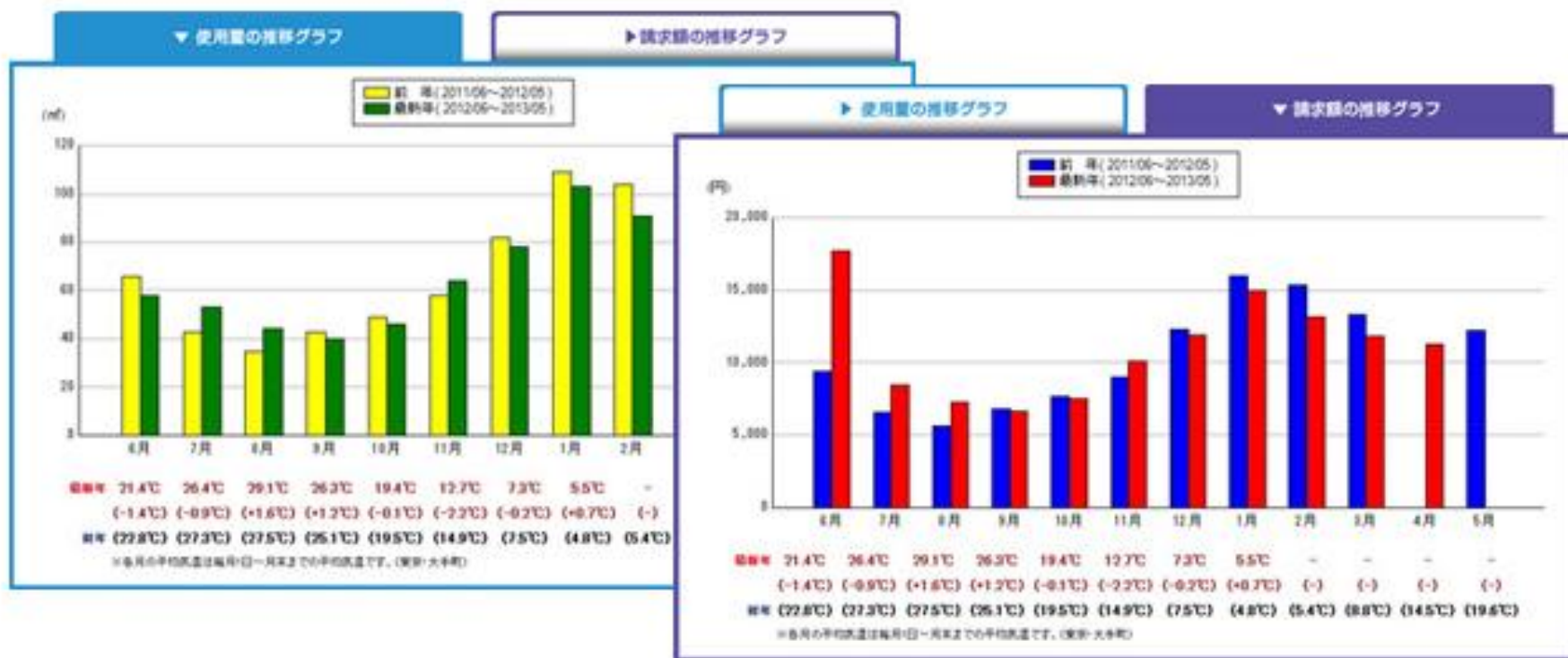
myTokyoGas

東京ガス株式会社 北部支店  
江部 由美子

# 1. 「my Tokyo Gas」とは？

## ■ 「my Tokyo Gas」とは？

毎月のガス料金・ガスご使用量をネットで確認できる登録無料の会員サービスです。



## 2. 「my Tokyo Gas」のメリット

### メリット1

**自宅のガス料金・ガスご使用量が見える！**

**過去2年分のガス料金・ガスご使用量をグラフ  
でご確認いただけます。**

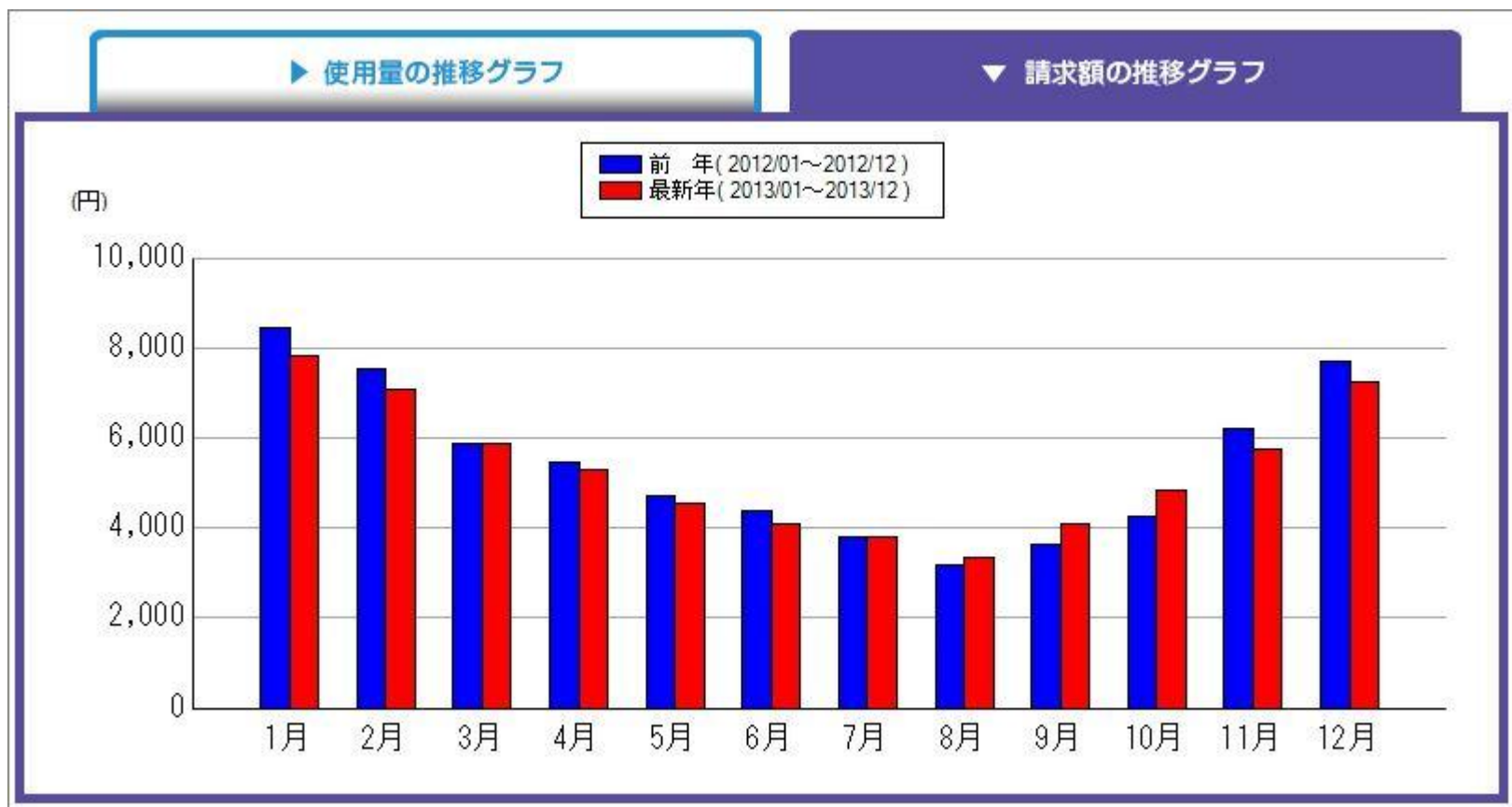
先月は去年よりも  
使っているわ  
今月は気をつけよう



## 2. 「my Tokyo Gas」のメリット

### メリット1

自宅のガス料金・ガスご使用量が見える！

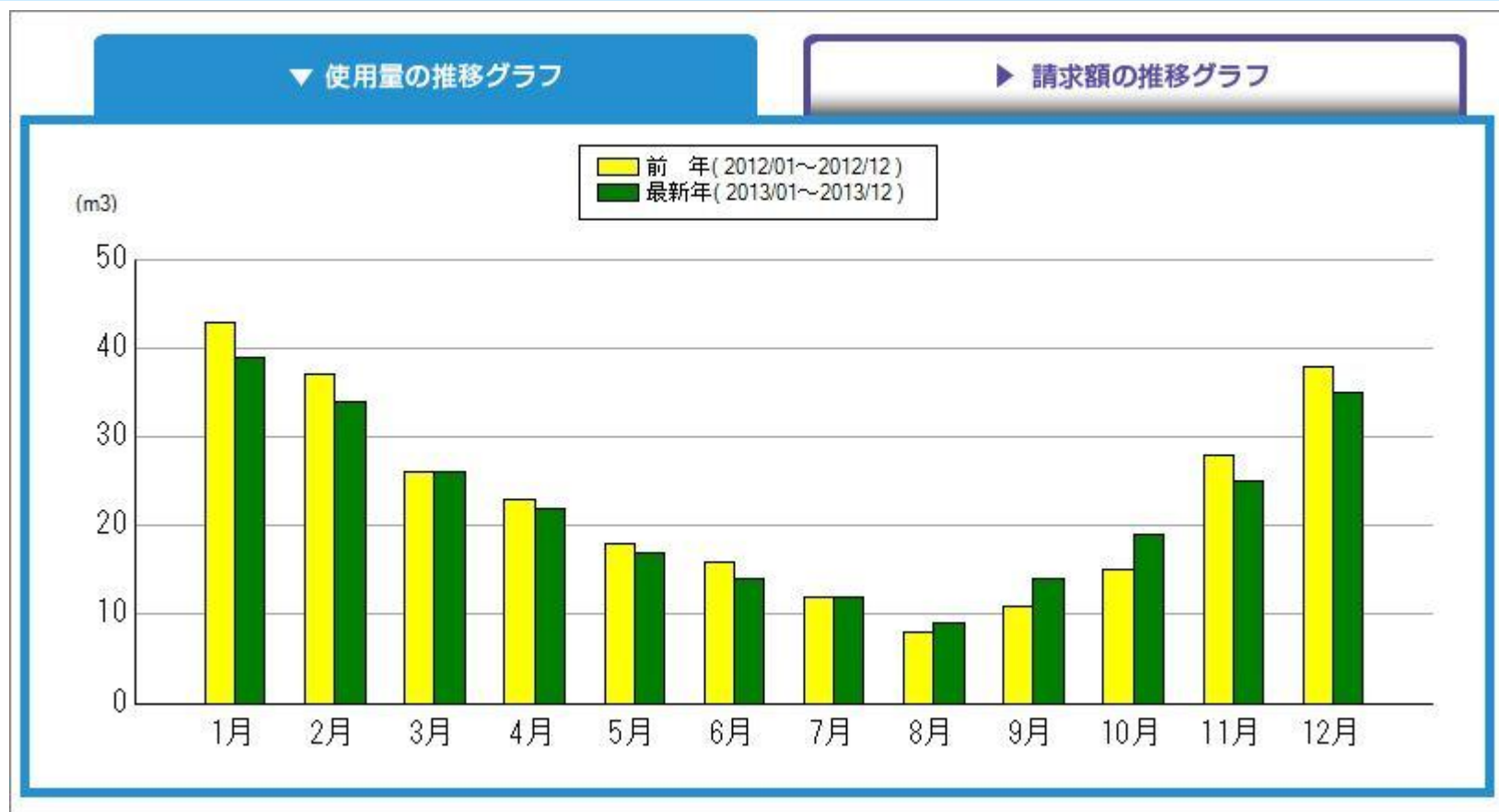


<ガス料金>

## 2. 「my Tokyo Gas」のメリット

### メリット1

自宅のガス料金・ガスご使用量が見える！

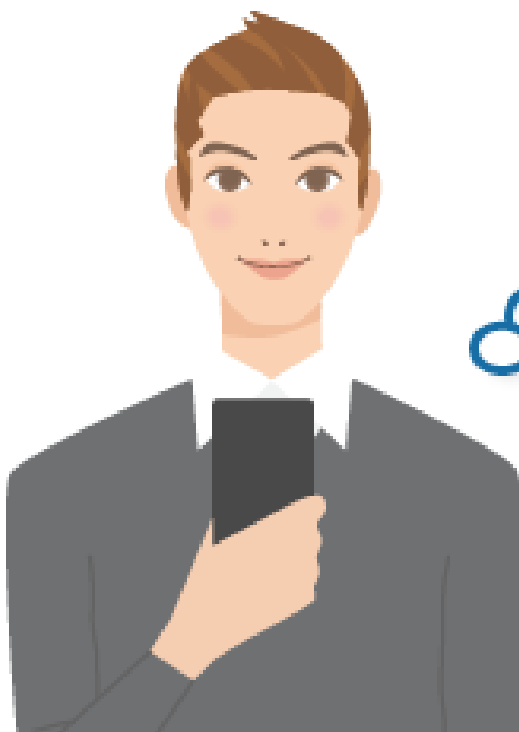


<ガスご使用量>

### メリット2

**2年分のガス料金の明細が残っている！**

過去2年分のガス料金内訳詳細を照会できます。



口座振替日いつかな？

入金完了  
してるかな？

## 2. 「my Tokyo Gas」のメリット

### メリット2

## 2年分のガス料金の明細が残っている！

### ■ガス料金明細一覧ページ

検針年月日、ガス使用量、ガス料金、お支払い状況を照会できます

検針年月日	ガス使用量 (m <sup>3</sup> )	使用日数	ガス料金 (円)	その他料金 (円)	請求額 (円)	お支払い状況	明細表示
2015/01/14	65	34	11,099	---	11,099	入金済	照会
2014/12/11	45	28	7,948	---	7,948	入金済	照会
2014/11/13	40	34	7,193	---	7,193	入金済	照会
2013/03/12	50	27	7,764	---	7,764	入金済	照会
2013/02/13	55	28	8,435	---	8,435	入金済	照会
2013/01/16	60	34	9,240	---	9,240	入金済	照会

## 2. 「my Tokyo Gas」のメリット

### メリット2

## 2年分のガス料金の明細が残っている！

### ■ガス料金明細詳細ページ

2013年00月00日検針分 13A 東京地区等  
一般契約

ガス使用量 74 m <sup>3</sup>	今回指示数	315	
請求額(税込) 11,291 円	ご使用日数	30日	
お支払い方法 口座振替	料金内訳		
口座振替予定日	ガス基本料金(税込)	1,110.90 円	
	ガス従量料金(税込)	10,083.98 円	適用単位料金:一般契約 B表139.02 円
	ガス料金合計	11,194 円	
	(内ガス料金分消費税)	533 円	
	延滞利息	97 円	
	その他料金合計	97 円	

※請求書・領収書等ではありません

月別の明細を  
ご確認ください。

お支払方法を  
ご確認ください。



### メリット3

## いち早く請求金額の確定をお知らせ！

毎月ガスメーターの検針が終了した2営業日後に、メールで最新のガス料金・ガスご使用量のデータが更新されたことをお知らせします。

あ、ガス料金  
決まったんだ  
すぐにチェックしよう！



#### ■ モバイル「my Tokyo Gas」とは？

パソコンで会員登録いただいたmyTokyoGasの情報の一部を携帯電話でご確認いただくことができるサービスです。

【ご確認いただける内容】

毎月のガス料金・使用量＜過去13ヶ月分＞

## 4. 2016年の電力小売全面自由化に向けて

### 「my Tokyo Gas」を大幅リニューアルします！

ガスの見える化サービスを  
提供しています



今後は電気のサービスも  
追加予定です

今までの機能に加え、2016年の電力小売全面自由化に向けて新機能を追加します。

### ①電気料金、電気使用量もグラフで確認 ガス 電気

別々に管理していた電気とガスの使用量や請求金額を前年同月分とグラフで比較表示。

ご家庭のエネルギーをまとめてチェックいただけます。

**管理を一元化することで、電気とガスの使用量を簡単に把握！**

### ② 似たご家庭との使用量比較



ご家庭の電気とガスの使用量が多いのかどうか、世帯人数など似たご家庭との使用量比較ができますようになります。

**使用量比較を目安に、ご家庭の電気とガスの使い方を確認！**

### ③ 使いすぎお知らせ機能



お客さまご自身で電気使用量の目標を設定していただくと、目標を超えそうな月はメールでお知らせします。

**お客さまご自身で目標を設定することで、計画的なご使用が可能に！**

# 5. 会員登録について

## ■ Web登録

### 新規会員登録ページへの アクセス方法

お申込みは  
**myTokyoGas**トップページから

▶ パソコンの方はコチラ

myTokyoGas 検索 

▶ スマートフォンの方はコチラ

バーコードリーダーで  
読み込んでください  
<http://mytokyogas.com>

## Web登録の流れ

口座振替/クレジットカード払い  
のお客さま

- 1 メールアドレスのご登録
- 2 会員情報のご登録
- 3 ご本人さま確認のため、  
ガス料金をお支払いの口座番号  
または、クレジットカード  
番号の下4桁を入力

**即日登録完了!**

払込書払いのお客さま  
口座番号/クレジットカード番号  
下4桁の入力を希望しないお客さま

- 1 メールアドレスのご登録
- 2 会員情報のご登録
- 3 登録完了ハガキが郵送で届く  
(1週間から10日程度)
- 4 myTokyoGasにログインして、  
初期パスワードの入力

**登録完了!** 登録までに  
1週間~10日程度

## ■ 申込み書登録 配布資料参照

まだご登録いただいていない方は  
是非この機会に



へご登録ください！