

お金をかけずに スマートライフを先取り！

省エネナビモニター募集

一カ月の電気代は分かって、一日にどれくらい電気を使うか、ご存知ですか？
お宅の電化製品で、どの家電が一番電気を使うかって分かりづらいですね。
一日のうちでは、何時くらいが一番電気を使っているか知りたいな～ そんな疑問もお悩みも
ねり☆エコの省エネナビを使えば、まるごと解決！？

「省エネナビ」はリアルタイムで電力使用量と電気代を表示してくれるのネ

冷蔵庫やエアコンなどは別に計測して、電力使用量を表示してくれるの！ へえ～

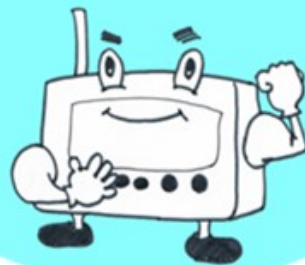


時間別、日別、月別…
電力使用量のピークも計測できるんだネ！

モニター期間 7月中旬～1月中旬(約6カ月)
モニター家庭数 10軒(対象家庭の属性により決定)

モニター期間終了後、アンケートにお答えいただき
ワットアワーモニター(小電力計)をプレゼント！

僕は「省エネナビ」。
スマートメーターみたいに、お宅の電気を『見える化』するよ。
去年のモニターさんからは、「電気の無駄遣い分かる」とか、「節電計画が立てやすくなった」とか、大好評だったよ！



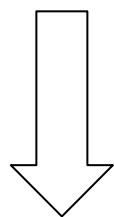
申込方法は裏面をご覧ください。

主催:ねり☆エコ(練馬区地球温暖化対策地域協議会)

問合せ:ねり☆エコ事務局(練馬区環境まちづくり公社内)

TEL(03)3993-8011 mail info@nerieco.com

ステップ1:「省エネナビ」を知る



中国計器工業(株)製 CK-5 型

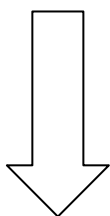


「省エネナビ」とは

- 家庭の分電盤にセンサーを取り付け、使用する電気量をリアルタイムで表示・記録することで、電気を「見える化」し、省エネ行動の推進をサポートするツールです。
- センサーからの情報はリアルタイムで表示機に送られ、蓄積されます。
- パソコンで情報を確認することができます。
- 個別電力センサーを使うと、個々の家電製品の電力使用量の「見える化」もできます。

<http://www.chukeiko.co.jp/01product/energy/ck-5/>

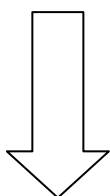
ステップ2:モニター募集条件を見る



- 1 ウィンドウズXP以上のパソコンがあるご家庭
表示機とパソコンを接続するドライバをインストールできる方。
インターネットに接続でき、メールの送受信ができる方。
- 2 分電盤付近に電気のコンセントがあり、使用可能なこと
電力センサー用です。延長コードでの使用も可能です。
- 3 設置、撤去、節電診断などでの家庭訪問が可能なご家庭
※太陽光発電など創エネされているご家庭は、この機器では正確な数値を計測できないため、**対象外**とさせていただきます。



ステップ3:空メールを送って申込み



ご家庭のパソコンから **info@nerieco.com** (地域協議会)宛に空メールを送信ください。

※表題には「**省エネナビモニター希望**」と記入。

本文は不要です。

ステップ4:事前アンケートに記入・返信

- 1 折り返し、事前アンケートを返信いたします。
- 2 事前アンケートの回答をメールにて地域協議会へ送信して下さい。
- 3 事前アンケートの到着をもって、受付完了とします。
- 4 希望者間の属性等を考慮させていただき、モニターを決定します。
- 5 結果は申込者全員にメールにて通知いたします。(7月中旬を予定)



受付期間 6/5(火)~7/2(月)

お問い合わせ:ねり☆エコ(練馬区地球温暖化対策地域協議会)事務局・齊藤 さいとう

電話03-3993-8011(練馬区環境まちづくり公社内)

メール info@nerieco.com HP <http://www.nerieco.com>